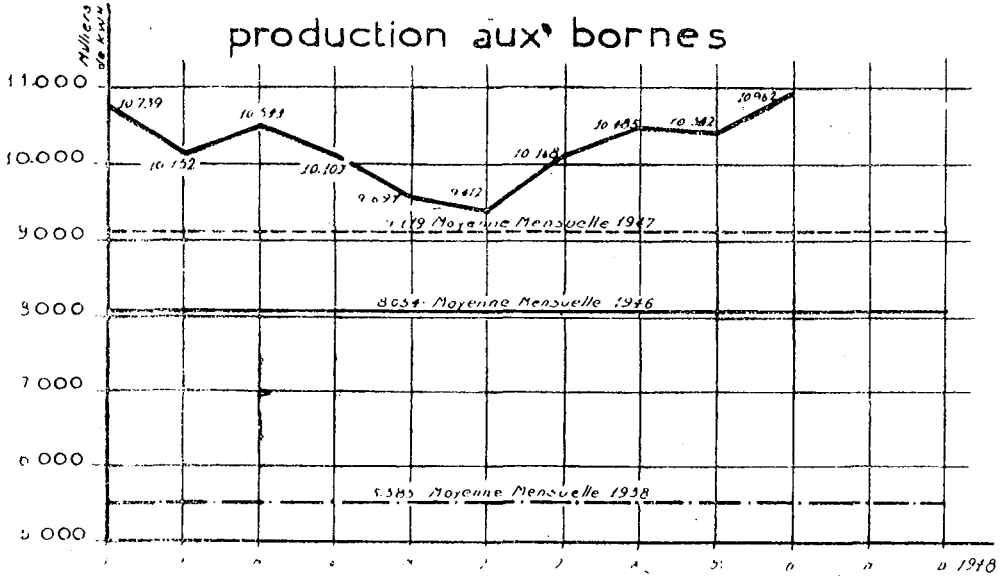


# BAROMETRE ECONOMIQUE DE LA TUNISIE

Etabli par le Service Tunisien des Statistiques

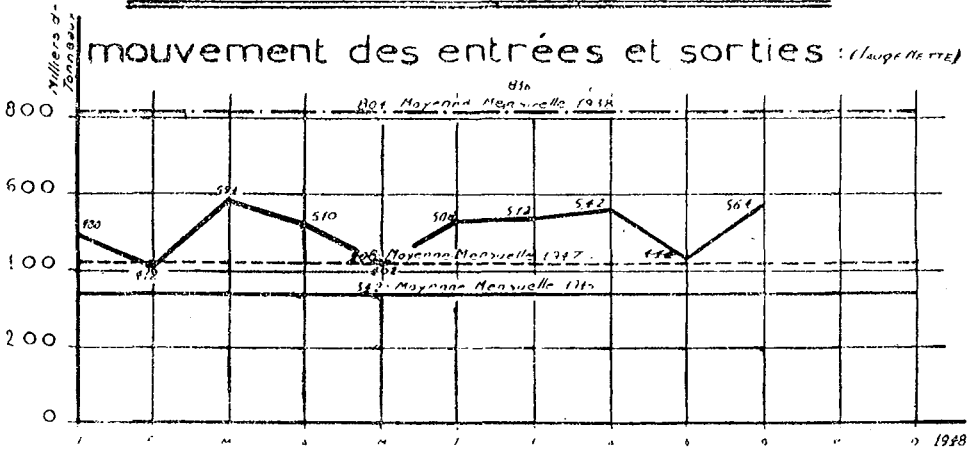
## ENERGIE ELECTRIQUE

production aux bornes



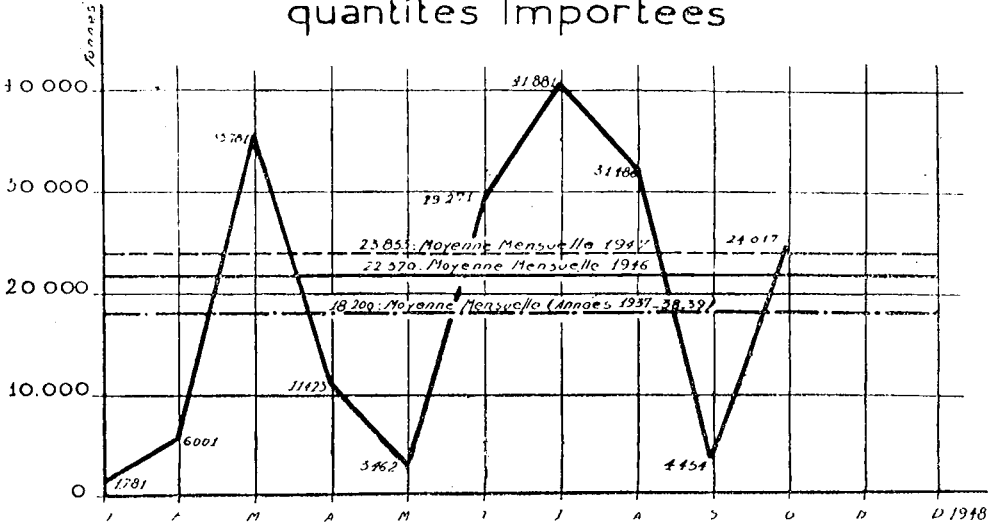
## MOUVEMENT des NAVIRES

mouvement des entrées et sorties (Tonnage Net)



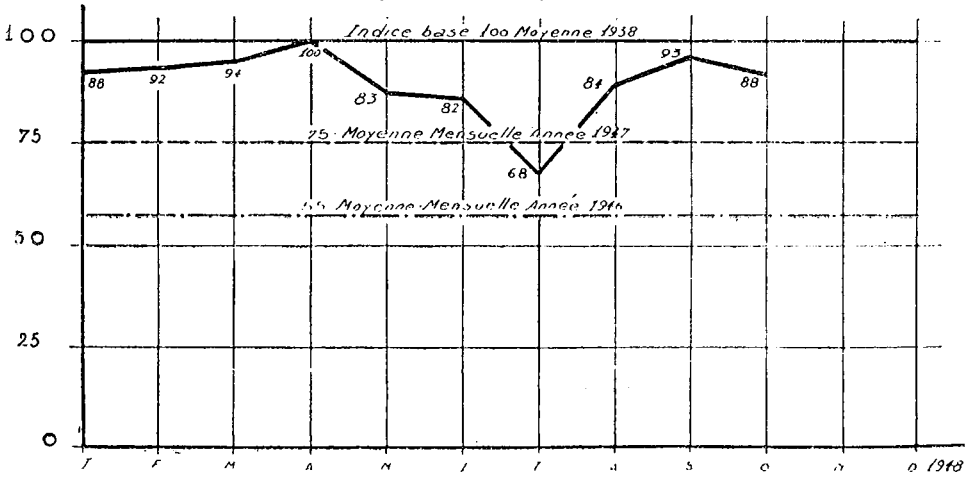
# ARRIVAGES de CHARBON

quantités Importées

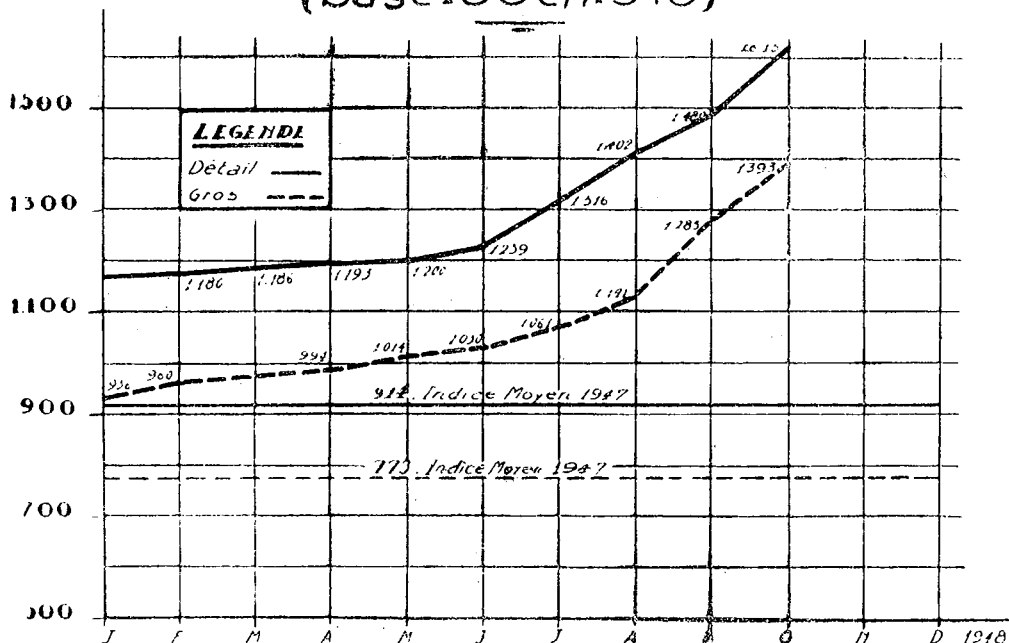


# PRODUCTION MINIERE

Indice général pondéré



# INDICES DES PRIX (base 100 en 1940)



# BAROMÈTRE ÉCONOMIQUE DE LA TUNISIE

|  | MOYENNE MENSUELLE |        | MAI     |        | JUIN    |        |
|--|-------------------|--------|---------|--------|---------|--------|
|  | 1938              | 1947   | 1938    | 1948   | 1938    | 1948   |
| <b>I. — Ravitaillement.</b>  |                   |        |         |        |         |        |
| Volailles (en tonnes) ..   | 37                | 38     | 29      | 18     | 28      | 21     |
| Poissons (en tonnes) ...   | 365               | 479    | 330     | 701    | 428     | 699    |
| Fruits (en tonnes) .....   | 1.571             | 2.176  | 399     | 934    | 1.482   | 1.740  |
| Légumes (en tonnes) ...  | 2.970             | 4.253  | 4.325   | 6.076  | 3.267   | 5.726  |
| Œufs (en milliers) .....   | 555               | 230    | 543     | 272    | 570     | 209    |
| <b>II. — Viande.</b>   |                   |        |         |        |         |        |
| Etat des abattages effectués à Tunis (en t.)                               | 543               | 574    | 534     |        | 641     |        |
| <b>III. — Production minière.</b>  |                   |        |         |        |         |        |
|  | MOYENNE MENSUELLE |        | MAI     |        | JUIN    |        |
|  | 1938              | 1947   | 1948    |        | 1948    |        |
|  | 1947              |        | 1948    |        | 1948    |        |
|  | Produc.           | Indice | Produc. | Indice | Produc. | Indice |
|  | 1947              |        | 1948    |        | 1948    |        |
| Fer (minerai) en tonnes  | 33.288            | 48     | 40.810  | 59     | 44.400  | 64     |
| Plomb (minerai) en ton.  | 1.638             | 62     | 1.960   | 75     | 1.985   | 75     |
| Phosphates de chaux  | 145.304           | 86     | 158.146 | 93     | 148.500 | 88     |
| Zinc (minerai) en ton..  | 453               | 384    | 440     | 373    | 498     | 422    |
| Indice générale de la production minière (Base 100 en 1938) .....          | —                 | 75     | —       | 83     | —       | 82     |
| <b>IV. — Arrivage de charbon (en tonnes) .....</b>                         |                   |        |         |        |         |        |
|  | MOYENNE MENSUELLE |        | MAI     |        | JUIN    |        |
|  | 1947              |        | 1948    |        | 1948    |        |
|  | 23.853            |        | 3.462   |        | 29.271  |        |
| <b>V. — Energie électrique.</b>  |                   |        |         |        |         |        |
|  | MOYENNE MENSUELLE |        | MAI     |        | JUIN    |        |
|  | 1938              | 1947   | 1938    | 1948   | 1938    | 1948   |
| Production aux bornes (en mill. de Kwh émis)                               | 5.585             | 9.119  | 5.112   | 9.697  | 5.001   | 9.412  |
| <b>VI. — Pêche (Quantités débarquées en tonnes).</b>                       |                   |        |         |        |         |        |
|  | MOYENNE MENSUELLE |        | MAI     |        | JUIN    |        |
|  | 1938              | 1947   | 1938    | 1948   | 1938    | 1948   |
| Pêche côtière .....  | 365               | 310    | 299     | 451    | 1.282   | 393    |
| Pêche au chalut .....  | 237               | 202    | 256     | 159    | 42      | 198    |
| Pêche aux éponges .....  | 9,5               | 9,0    | 0,6     | 0,9    | 3       | 2,7    |
| <b>VII. — Indices des prix (Base 100 en 1940).</b>                         |                   |        |         |        |         |        |
|  | MOYENNE MENSUELLE |        | MAI     |        | JUIN    |        |
|  | 1947              |        | 1948    |        | 1948    |        |
| Indice général des prix de gros .....                                      | 773               |        | 1.014   |        | 1.030   |        |
| Indice général des prix de détail .....                                    | 914               |        | 1.200   |        | 1.259   |        |
| <b>VIII. — Mouvement des navires.</b>                                      |                   |        |         |        |         |        |
|  | MOYENNE MENSUELLE |        | MAI     |        | JUIN    |        |
|  | 1938              | 1947   | 1938    | 1948   | 1938    | 1948   |
| Tonneaux de jauges nettes (en milliers) .....                              | 402               | 204    | 422     | 201    | 348     | 254    |
| Entrées (et sorties) .....   |                   |        |         |        |         |        |
| <b>IX. — Commerce extérieur (Indices des quantités. Base 100 en 1938).</b> |                   |        |         |        |         |        |
|  | MOYENNE MENSUELLE |        | MAI     |        | JUIN    |        |
|  | 1947              |        | 1948    |        | 1948    |        |
| Importation .....  | 119               |        | 51      |        | 80      |        |
| Exportation .....  | 75                |        | 94      |        | 60      |        |

(1) Chiffres non parvenus.

(ETABLI PAR LE SERVICE TUNISIEN DES STATISTIQUES)

| JUILLET |        | AOÛT    |        | SEPTEMBRE |        | OCTOBRE |        |
|---------|--------|---------|--------|-----------|--------|---------|--------|
| 1938    | 1948   | 1938    | 1948   | 1938      | 1948   | 1938    | 1948   |
| 38      | 33     | 41      | 35     | 48        | 43     | 44      | 41     |
| 403     | 606    | 343     | 519    | 403       | 549    | 453     | 571    |
| 2.087   | 3.624  | 4.387   | 3.914  | 2.983     | 1.975  | 1.901   | 1.650  |
| 3.570   | 5.433  | 3.303   | 5.120  | 2.892     | 4.819  | 3.115   | 4.343  |
| 532     | 208    | 584     | 206    | 601       | 205    | 602     | 148    |
| JUILLET |        | AOÛT    |        | SEPTEMBRE |        | OCTOBRE |        |
| 1948    |        | 1948    |        | 1948      |        | 1948    |        |
| 559     |        | 421     |        | 571       |        | 463     |        |
| JUILLET |        | AOÛT    |        | SEPTEMBRE |        | OCTOBRE |        |
| Produc. | Indice | Produc. | Indice | Produc.   | Indice | Produc. | Indice |
| 1948    |        | 1948    |        | 1948      |        | 1948    |        |
| 60.083  | 88     | 65.426  | 95     | 65.090    | 94     | 64.654  | 94     |
| 1.665   | 63     | 1.470   | 56     | 2.023     | 77     | 1.804   | 69     |
| 101.348 | 60     | 140.553 | 83     | 157.812   | 93     | 147.308 | 87     |
| 504     | 427    | 356     | 302    | 488       | 414    | 450     | 381    |
| —       | 68     | —       | 84     | —         | 93     | —       | 88     |
| JUILLET |        | AOÛT    |        | SEPTEMBRE |        | OCTOBRE |        |
| 1948    |        | 1948    |        | 1948      |        | 1948    |        |
| 41.881  |        | 31.486  |        | 4.454     |        | 24.017  |        |
| JUILLET |        | AOÛT    |        | SEPTEMBRE |        | OCTOBRE |        |
| 1938    | 1948   | 1938    | 1948   | 1938      | 1948   | 1938    | 1948   |
| 5.069   | 10.168 | 5.209   | 10.485 | 5.551     | 10.342 | 5.864   | 10.962 |
| JUILLET |        | AOÛT    |        | SEPTEMBRE |        | OCTOBRE |        |
| 1938    | 1948   | 1938    | 1948   | 1938      | 1948   | 1938    | 1948   |
| 683     | 426    | 716     | 309    | 706       | 339    | 691     |        |
| 39      | 219    | 19      | 151    | 220       | 263    | 379     | (1)    |
| 9       | 9,4    | 9       | 14,5   | 11        | 6,0    | 8,2     |        |
| JUILLET |        | AOÛT    |        | SEPTEMBRE |        | OCTOBRE |        |
| 1948    |        | 1948    |        | 1948      |        | 1948    |        |
| 1.061   |        | 1.141   |        | 1.285     |        | 1.393   |        |
| 1.316   |        | 1.402   |        | 1.480     |        | 1.615   |        |
| JUILLET |        | AOÛT    |        | SEPTEMBRE |        | OCTOBRE |        |
| 1938    | 1948   | 1938    | 1948   | 1938      | 1948   | 1938    | 1948   |
| 418     | 256    | 381     | 271    | 460       | 222    | 375     | 282    |
| JUILLET |        | AOÛT    |        | SEPTEMBRE |        | OCTOBRE |        |
| 1948    |        | 1948    |        | 1948      |        | 1948    |        |
| 223     |        | 143     |        | 222       |        | 67      |        |
| 167     |        | 74      |        | 126       |        | 126     |        |