

I. — BAROMETRE ECONOMIQUE

BAROMETRE ECONOMIQUE DE LA TUNISIE (Etabli par le Service Tunisien des Statistiques)

I. — RAVITAILLEMENT	MOYENNE MENSUELLE			MARS		AVRIL		MAI		JUIN		
	1938	1947	1948	1938	1949	1938	1949	1938	1949	1938	1949	
Volailles (en tonnes)	37	38	32	40	36	34	33	29	38	28	34	
Poissons (en tonnes)	365	479	530	260	404	380	524	330	685	422	629	
Fruits (en tonnes)	1.571	2.176	1.841	662	705	246	437	399	552	1.482	1.583	
Légumes (en tonnes)	2.970	4.253	4.764	2.333	3.747	3.060	5.446	4.325	5.145	3.267	5.119	
Œufs (en milliers)	552	230	193	513	166	544	134	543	150	570	134	
II. — VIANDE	MOYENNE MENSUELLE			MARS		AVRIL		MAI		JUIN		
Etat des abattages effectués à Tunis (en tonnes)	1938	1947	1948	1949	1949	1949	1949	1949	1949	1949	1949	
	543	574	550	639	520	528	642					
III. — PRODUCTION MINIERE	MOYENNE MENSUELLE				MARS		AVRIL		MAI		JUIN	
	1947		1948		1949		1949		1949		1949	
	Production	Indice	Product.	Indice	Produc.	Indice	Produc.	Ind.	Product	Indice	Produc.	Indice
Fer (minéral) en tonnes.....	33.288	48	58.005	84	64.065	93	65.926	96	48.957	71	71.055	103
Plomb (minéral) en tonnes.....	1.638	62	1.800	69	2.071	79	2.082	77	2.194	83	2.342	89
Phosphates de chaux (en tonnes).....	146.304	86	155.308	92	51.791	31	152.827	90	160.552	95	157.266	93
Zinc (minéral) en tonnes.....	450	385	410	348	612	519	579	491	597	506	624	529
Indice général de la production minière (Base 100 en 1938)	—	75	—	89	—	52	—	91	—	89	—	98
IV. — ARRIVAGES DE CHARBON	MOYENNE MENSUELLE			MARS		AVRIL		MAI		JUIN		
(en tonnes)	1938	1947	1948	1949	1949	1949	1949	1949	1949	1949	1949	
	19.836	23.854	19.282	21.743	17.283	42.934	5.301					
V. — ENERGIE ELECTRIQUE	MOYENNE MENSUELLE			MARS		AVRIL		MAI		JUIN		
Production aux bornes (en milliers de Kwh émis)	1938	1947	1948	1938	1949	1938	1949	1938	1949	1938	1949	
	5.585	9.119	10.580	5.286	11.171	5.029	9.277	5.112	9.990	5.001	10.311	
VI. — PECHE (Quantités débarquées en tonnes).	MOYENNE MENSUELLE			MARS		AVRIL		MAI		JUIN		
	1938	1947	1948	1938	1949	1938	1949	1938	1949	1938	1949	
Pêche côtière	365	327	333	329	259	289	348	299		1.282		
Pêche au chalut	237	235	296	343	290	317	387	256	(1)	42	(1)	
Pêche des éponges	9,5	9,1	7,9	8,6	6 T., 5	5,3	3,4	0,6		3		
VII. — INDICES DES PRIX (Base en 100 en 1940).	MOYENNE MENSUELLE			MARS		AVRIL		MAI		JUIN		
	1947	1948	1948	1949	1949	1949	1949	1949	1949	1949	1949	
Indice général des prix de gros.....	773	1.156	1.517	1.664	1.475	1.469	1.466					
Indice général des prix de détail....	914	1.371	1.664	1.618	1.603	1.651	(2)					
VIII. — MOUVEMENT DES NAVIRES	MOYENNE MENSUELLE			MARS		AVRIL		MAI		JUIN		
Tonneaux de jauges nettes (en mil- liers)	1938	1947	1948	1938	1949	1938	1949	1938	1949	1938	1949	
Entrées (et sorties)	402	203	249	412	217	393	241	422	349	348	287	

(1) Chiffres non parvenus

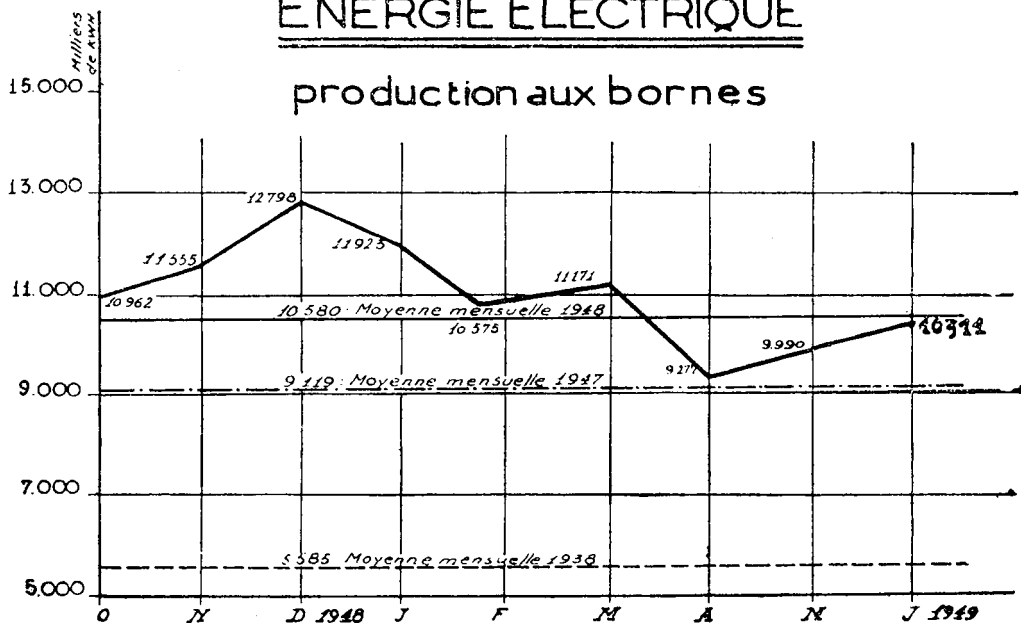
(2) Augmentation due à la hausse des prix du thé et du café.

BAROMETRE ECONOMIQUE DE LA TUNISIE

Etabli par le Service Tunisien des Statistiques

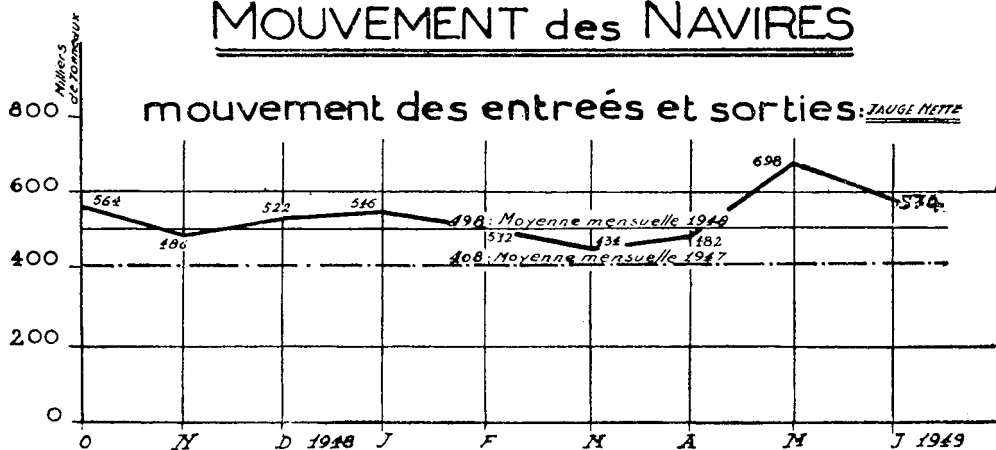
ENERGIE ELECTRIQUE

production aux bornes



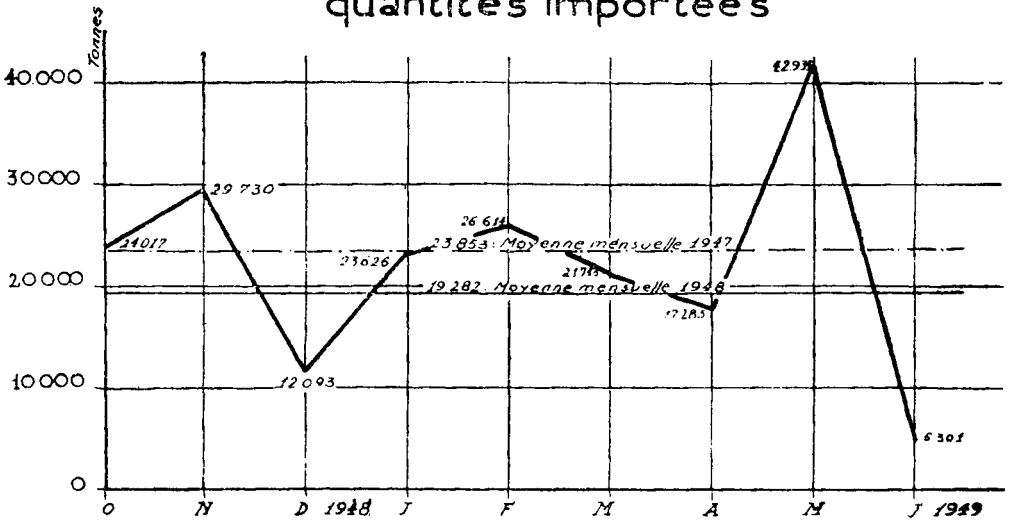
MOUVEMENT des NAVIRES

mouvement des entrées et sorties: JAUGE NETTE



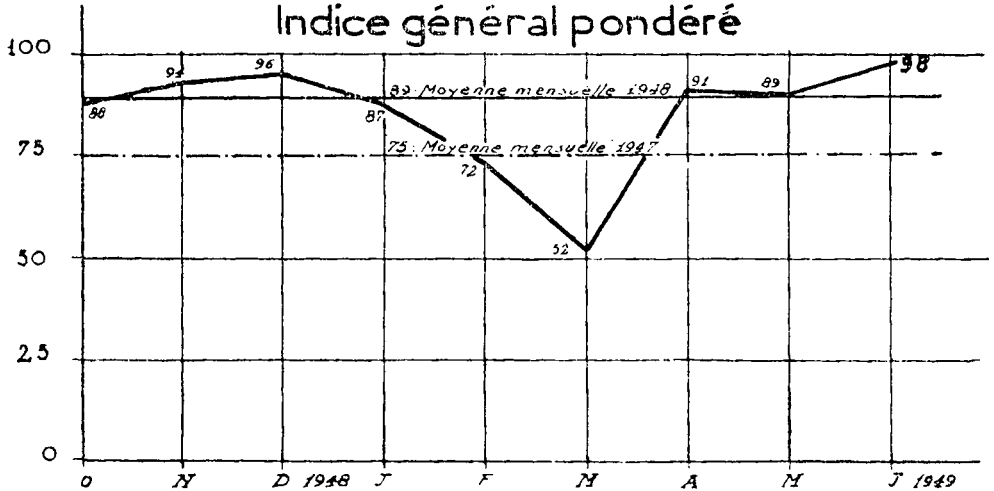
ARRIVAGES de CHARBON

quantités Importées



PRODUCTION MINIERE

Indice général pondéré



INDICES des PRIX

(base 100 en 1940)

