

BAROMÈTRE ECONOMIQUE DE LA TUNISIE

(Établi par le Service Tunisien des Statistiques)

FAISONS LE POINT...

- **La production minière** a sensiblement fléchi en 1949 : par suite des grèves survenues au cours de l'année, l'extraction n'a représenté que 84 % du volume de 1948.

Les exportations de phosphates et de fer ont été légèrement supérieures à celles de 1948. Grâce aux stocks existant en fin d'année, le rythme des expéditions a pu être maintenu. La Tunisie a exporté en 1949 : 1.792.000 tonnes de phosphates et 769.000 tonnes de fer.

- **Les importations de charbon** se sont élevées en 1949 à près de 230.000 tonnes, soit approximativement le chiffre de 1948. Par contre, les importations d'essence ont dépassé de 20 % celles de l'année précédente.

- **La production d'énergie électrique** a atteint pour l'année entière 134 millions de Kwh, c'est-à-dire le double de la production de 1938 (et 10 % de plus qu'en 1948).

- **Les prix** manifestent une tendance à la stabilité et même parfois à la baisse : la diminution des prix de gros en novembre a entraîné une régression de l'indice des prix de détail, tant en décembre (1.849 contre 1.901 en novembre), qu'en janvier (1.827).

I. — RAVITAILLEMENT	MOYENNE MENSUELLE	
	1938	1948
Arrivages au Marché Central de Tunis :		
Volailles (en tonnes).....	37	32
Poissons (en tonnes).....	365	530
Fruits (en tonnes).....	1.571	1.841
Légumes (en tonnes).....	2.970	4.764
Œufs (en milliers).....	552	193
Viande (1)		
II. — PECHE		
(Quantités débarquées en tonnes)		
Pêche côtière	365	338
Pêche au chalut.....	237	296
Pêche des éponges.....	9,5	7,9
III. — ENERGIE ELECTRIQUE		
Production aux bornes (en milliers de Kwh émis).....	5.585	10.580
IV. — MOUVEMENT DES NAVIRES		
Tonneaux de jauges nettes (en milliers)		
Entrées (et sorties).....	402	249
V. — ARRIVAGES DE CHARBON		
(en tonnes)		
	19.836	19.282
VI. — PRODUCTION MINIERE		
	1948	
	Production	Indice
Fer (minerai) en tonnes.....	58.005	84
Plomb (minerai) en tonnes.....	1.800	69
Phosphates de chaux (en tonnes).....	155.308	92
Zinc (minerai) en tonnes.....	410	348
Indice général de la production minière (base 100 en 1938).....		89
VII. — INDICES DES PRIX		
(Base 100 en 1940)		
	1948	
Indice général des prix de gros.....	1.156	
Indice général des prix de détail.....	1.371	

(1) Viande : Etat des abattages effectués à TUNIS (en tonnes) : 511 en décembre 1949 contre 585 en novembre 1949.

(2) Boisse due aux grèves.

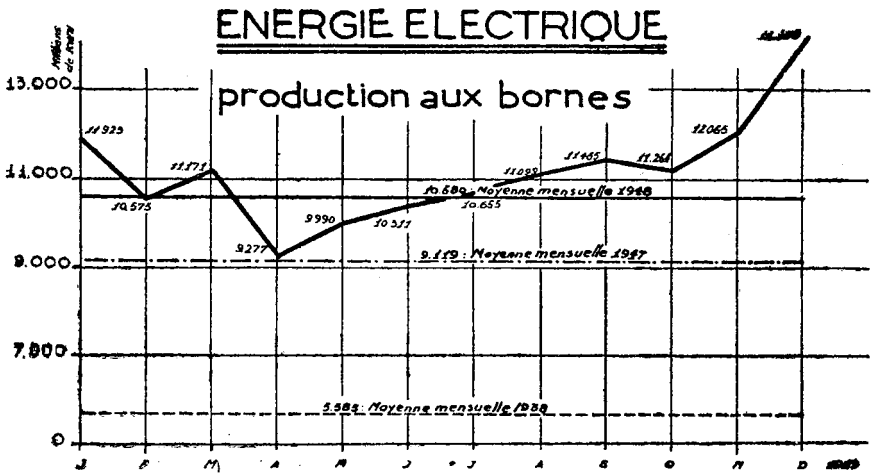
OCTOBRE		NOVEMBRE		DECEMBRE	
1938	1949	1938	1949	1938	1949
44 453 1.901 3.115 602	58 506 1.401 3.053 109	37 451 985 2.640 570	43 430 1.476 2.566 118	41 315 1.473 2.529 491	44 440 1.546 3.169 559
691 379 8,2	396 215 8,2	462 434 6,8	297 259 6,1	263 217 23,2	314 400 12,4
5.864	11.264	6.333	12.065	7.073	14.133
375	295	383	278	422	304
OCTOBRE 1949		NOVEMBRE 1949		DECEMBRE 1949	
7.051		18.742		21.548	
Production	Indice	Production	Indice	Production	Indice
69.122 2.120 142.501 504	100 81 84 427	20.886 1.774 104.692 549	30 67 62 465	23.152 2.183 27.001 504	34 83 16 427
	89		55 (2)		35 (2)
OCTOBRE 1949		NOVEMBRE 1949		DECEMBRE 1949	
1.550 1.898		1.481 (3) 1.901 (4)		1.472 1.849 (4)	

(3) Baisse due à la diminution des prix de : maïs, pommes de terre, légumes secs, beurre, minerais de plomb, savon, bois et laine en suint.

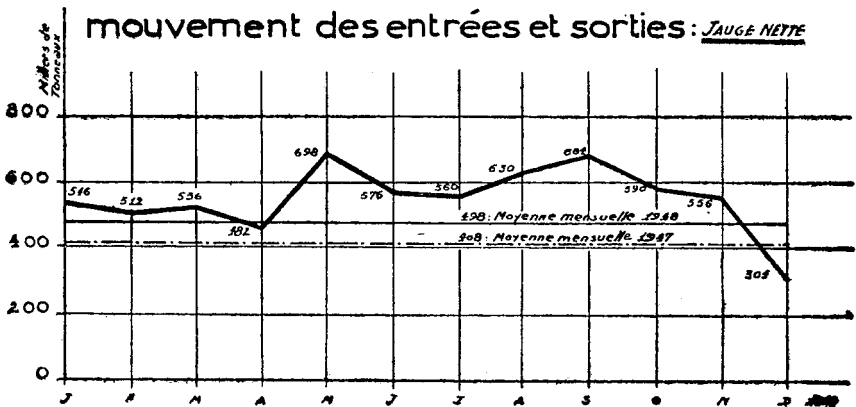
(4) Baisse due à la diminution des prix des pommes de terre, légumes secs, viande, beurre, charbon.

BAROMETRE ECONOMIQUE DE LA TUNISIE

Etabli par le Service Tunisien des Statistiques

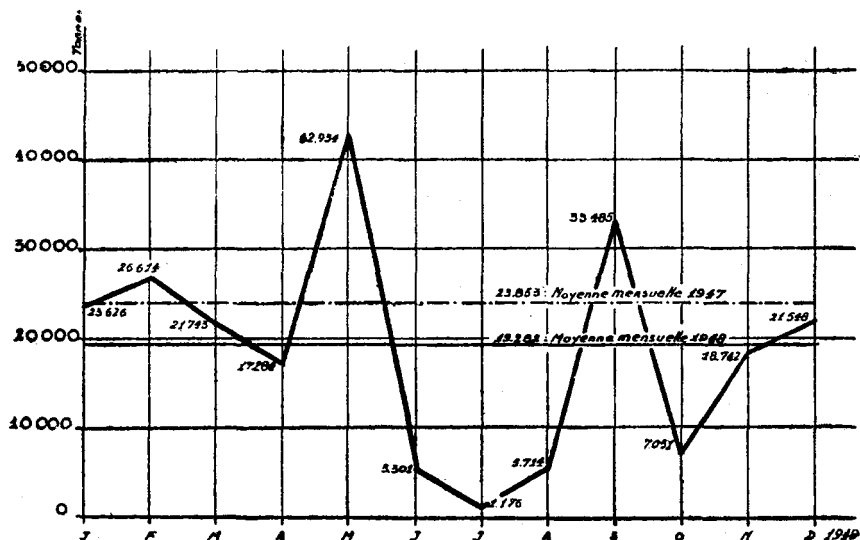


MOUVEMENT DES NAVIRES



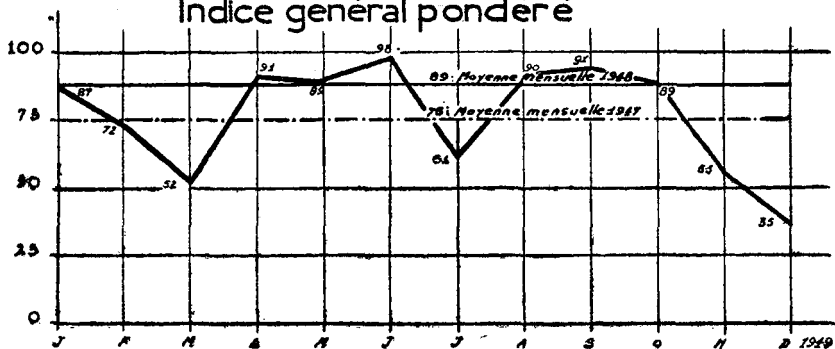
ARRIVAGES DE CHARBON

quantités importées



PRODUCTION MINIERE

Indice général pondéré



INDICES DES PRIX

