

1. - BAROMETRE ECONOMIQUE

(Établi par le Service Tunisien des Statistiques)

FAISONS LE POINT...

Les indices des prix ont poursuivi leur tendance à la baisse déjà observée au cours des mois précédents.

Compte tenu du nombre de jours ouvrables, la production minière a très légèrement augmenté par rapport au mois d'avril.

Les pluies tombées en mai 1950 ont été relativement faibles. La campagne agricole en cours a donc bénéficié dans certaines régions, en particulier Souk-el-Arba et Tunis, d'une pluviométrie supérieure à la normale. Dans l'ensemble, la situation est cependant moins favorable que lors de la campagne antérieure.

I. — RAVITAILLEMENT

Arrivages au Marché Central de Tunis :

Volailles (en tonnes).....
Poissons (en tonnes).....
Fruits (en tonnes).....
Légumes (en tonnes).....
Œufs (en milliers).....
Viande (1)

II. — PECHE

(Quantités débarquées en tonnes)

Pêche côtière
Pêche au chalut.....
Pêche des éponges.....

III. — ENERGIE ELECTRIQUE

Production aux bornes des centrales (en milliers de Kwh émis)

IV. — MOUVEMENT DES NAVIRES

Tonneaux de jauges nettes (en milliers)

Entrées (et sorties).....

V. — ARRIVAGES DE CHARBON

(en tonnes)

VI. — PRODUCTION MINIERE

Fer (minerai) en tonnes.....
Plomb (minerai) en tonnes.....
Phosphates de chaux (en tonnes).....
Zinc (minerai) en tonnes.....

Indice général de la production minière (base 100 en 1938).....

VII. — INDICES DES PRIX

(Base 100 en 1940)

Indice général des prix de gros.....
Indice général des prix de détail.....

(1) Viande : Etat des abattages effectués à Tunis (en tonnes) : 648 en mai 1950 contre 434 en avril 1950.

MOYENNE MENSUELLE		AVRIL		MAI	
1938	1949	1938	1950	1938	1950
37 365 1.571 2.970 552	42 477 1.557 4.099 172	34 380 246 3.060 544	20 439 853 4.284 57	29 330 399 4.325 543	25 632 1.205 5.180 59
365 237 9,5	326 251 6,8	289 317 5,3	380 384 9	299 256 0,6	393 295 1,0
5.585	10.541	5.029	10.618	5.112	10.925
402	291	393	332	422	339
		AVRIL 1950		MAI 1950	
19.836	18.768	17.454		14.766	
1949 (Moyenne mensuelle)					
Production	Indice	Production	Indice	Production	Indice
56.583 1.991 120.158 554	82 76 71 463	62.569 2.411 158.085 464	91 92 93 393	68.055 2.576 149.632 397	99 98 88 336
	75		93		92
1949 (Moyenne mensuelle)		AVRIL 1950		MAI 1950	
1.502 1.741		1.491 1.793		1.464 (2) 1.784 (3)	

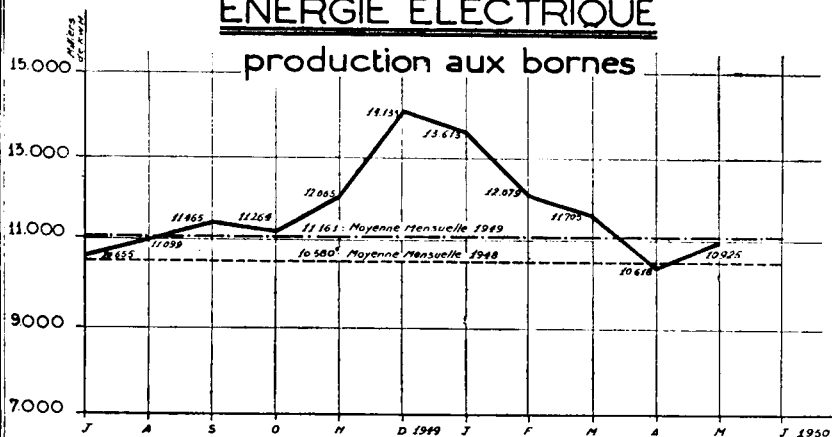
(2) Puisse due à la diminution des prix du maïs, des pommes de terre, des fèves, du vin, de la viande, du beurre, du cuir croupon.

(3) Baisse due à la diminution des prix des pommes de terre, des fèves, de la viande, du beurre.

BAROMETRE ECONOMIQUE DE LA TUNISIE

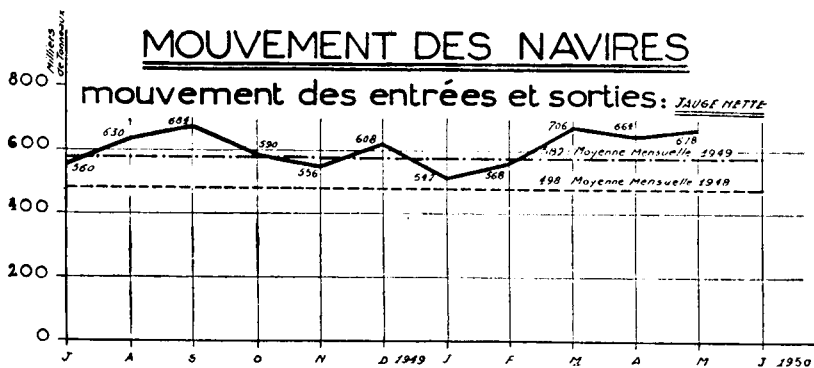
Etabli par le Service Tunisien des Statistiques

ENERGIE ELECTRIQUE production aux bornes



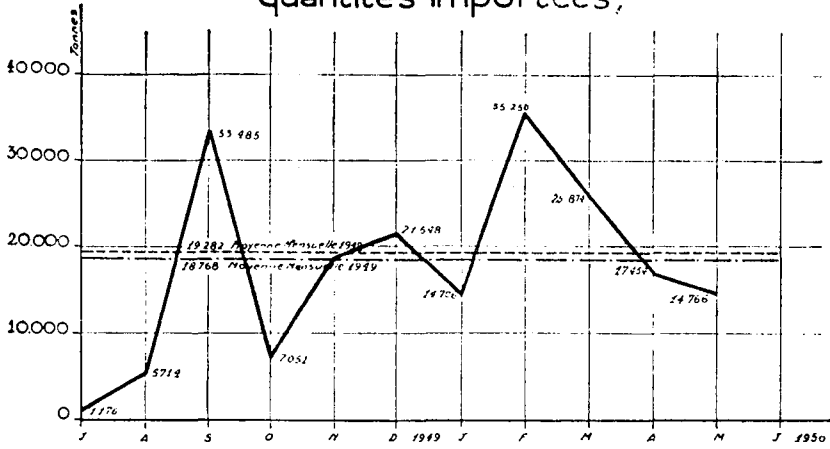
MOUVEMENT DES NAVIRES

mouvement des entrées et sorties: JAUGE NETTE



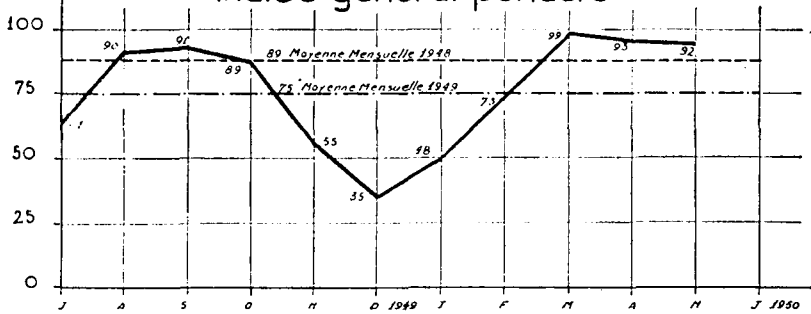
ARRIVAGES DE CHARBON

quantités Importées,



PRODUCTION MINIERE

Indice général pondéré



INDICES DES PRIX

