

2. - AGRICULTURE

PLUVIOMETRIE

RELEVÉ PLUVIOMETRIQUE DU 1^{er} au 31 OCTOBRE 1952

Colonne A : Pluies relevées du 1^{er} au 31 octobre 1952.

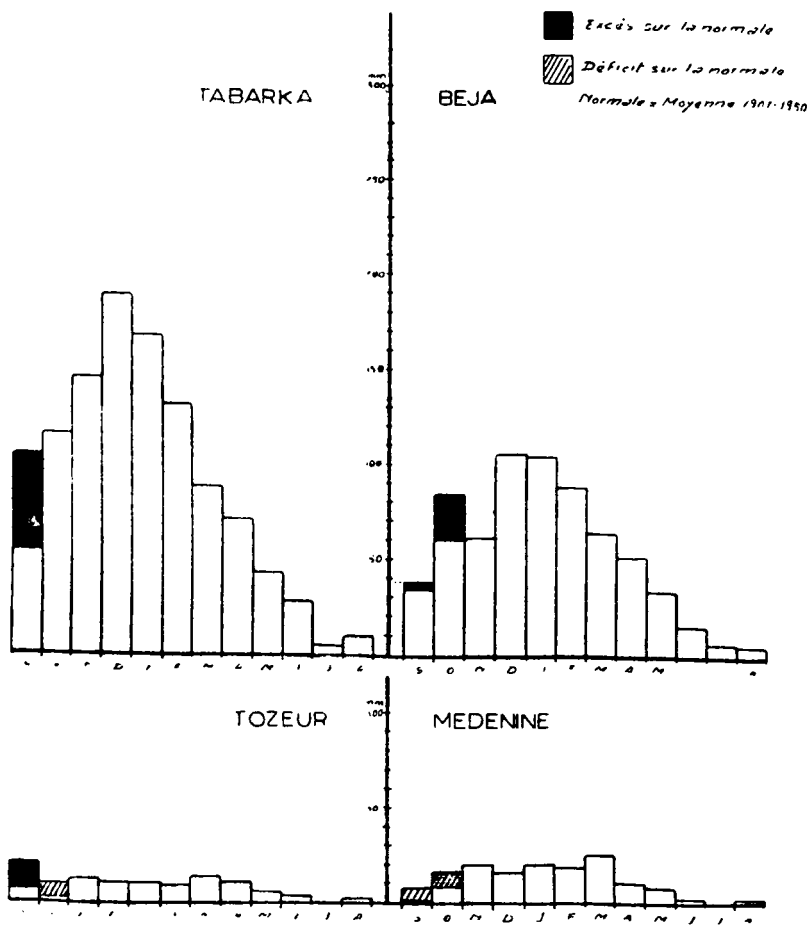
» B : Valeurs normales (moyenne 1901-1950).

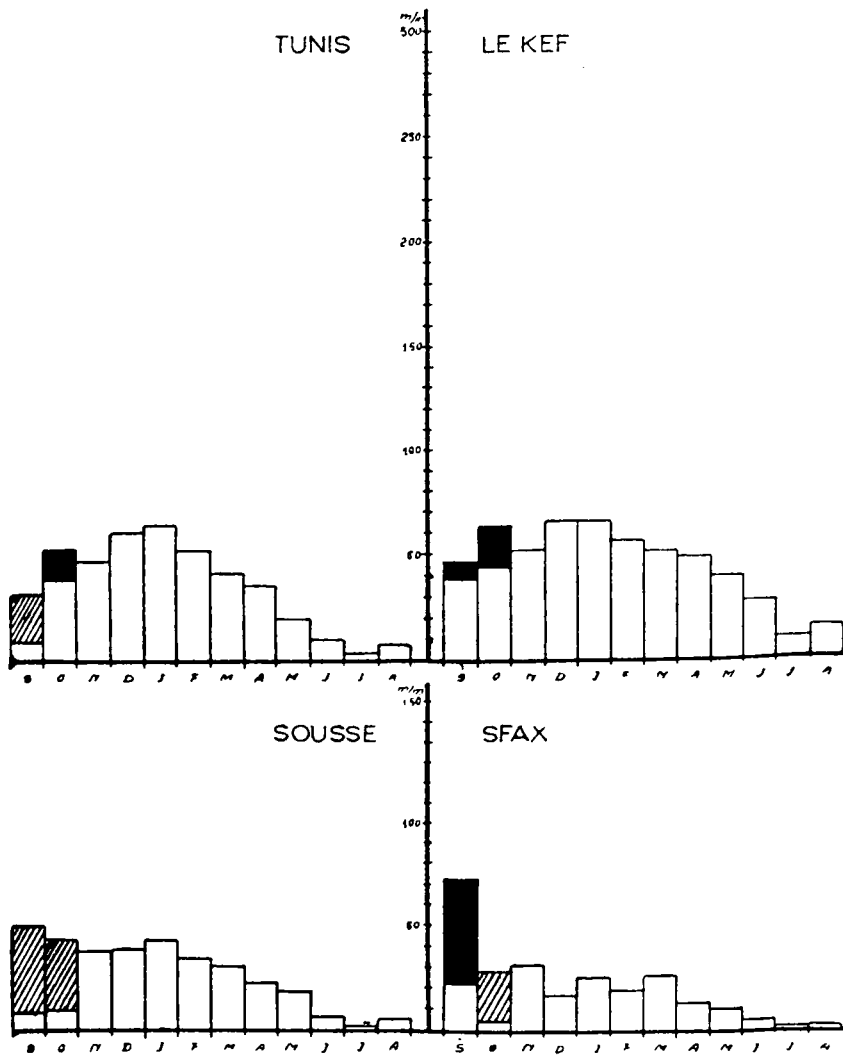
» C : Pluies relevées du 1^{er} septembre au 31 octobre 1952.

» D : Valeurs normales (moyenne 1901-1950).

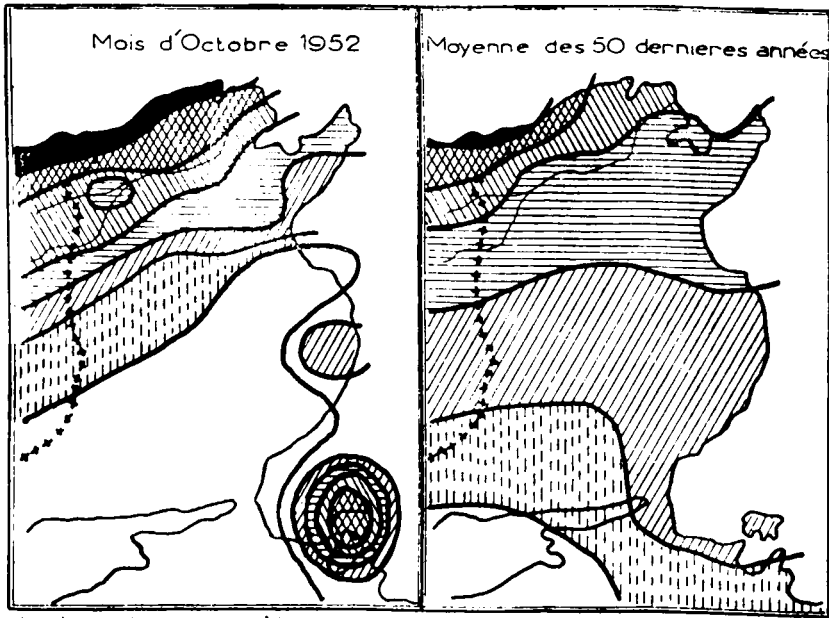
LOCALITES	A	B	C	D
Tabarka	—	115.0	—	168.0
Bizerte	100.9	63.8	171.5	92.9
Mateur	90.4	—	121.8	—
Béja	85.2	60.0	123.3	94.0
Souk-el-Arba	45.1	40.6	77.5	68.8
Téboursouk	56.6	48.0	78.6	81.0
Medjez-el-Bab	71.8	37.0	81.8	68.0
Tunis-El Aouina	53.1	37.7	62.0	70.9
Cap-Bon	43.2	—	47.7	—
Grombalia	28.7	58.0	32.1	99.0
Zaghouan	50.4	52.0	57.7	91.0
Le Ket	61.9	44.0	104.6	82.0
Maktar	12.0	36.0	49.0	78.0
Thala	14.0	36.0	75.9	73.0
Kasserine	8.0	—	49.5	—
Gafsa	11.1	13.8	20.5	27.6
Kairouan	2.6	33.5	13.5	69.3
Sousse	9.0	41.5	18.2	81.9
El-Djem	21.6	32.0	30.4	62.0
Sfax	3.6	29.3	76.5	51.9
Gabès	9.6	30.7	11.8	43.6
Djerba	84.7	34.0	83.4	47.0
Zarzis	1.1	—	8.6	—
Médénine	7.7	16.0	7.9	24.0
Tozeur	1.5	9.0	9.0	16.0
Kebili	4.0	8.0	4.0	12.0
Remada	2.6	5.5	8.7	9.1
Tatahouine	10.5	10.0	—	18.0
Dehibat	10.0	—	14.0	—
Ghadamès	0.2	—	0.2	—

PLUIES MENSUELLES DEPUIS LE DEBUT DE L'ANNEE AGRICOLE 1952-1953





PLUIES



Service Tunisien des Statistiques

Draoufha

