

Les Entrepôts Frigorifiques Portuaires de Tunis

La Tunisie, sous l'égide de techniciens français et avec l'aide de capitaux métropolitains, poursuit activement la réalisation du plan d'équipement de la Régence, destiné à développer la production agricole.

Mais l'augmentation de la production n'est qu'un aspect du problème de la rentabilité de l'agriculture tunisienne. Il faut pouvoir stocker et conserver les produits périssables dans leur état de parfaite fraîcheur : c'est une condition indispensable pour en faciliter la vente, l'exportation et en assurer la valorisation.



Les entrepôts frigorifiques de la STEMIA

(Photo J. Gintzburger)

A la demande des Chambres Consulaires et des Groupements d'intérêts économiques, le Gouvernement Tunisien a conçu un pro-

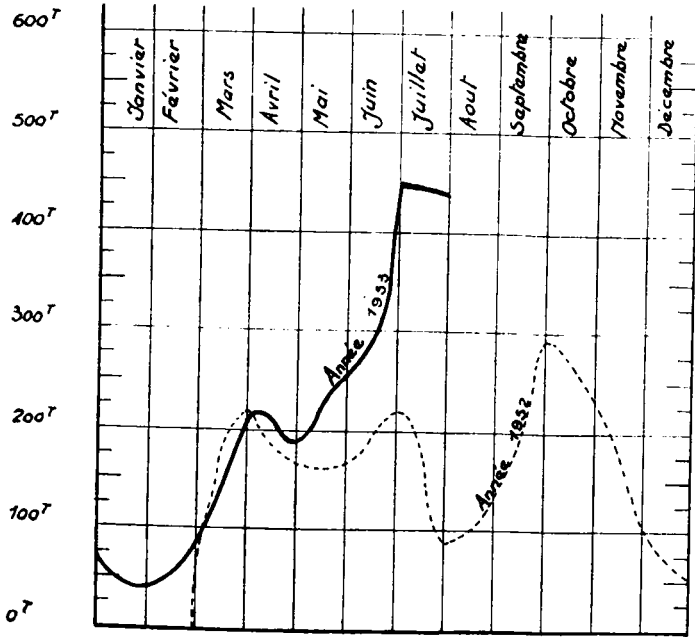


Une chambre froide pour produits laitiers (Photo J. Gintzburger)



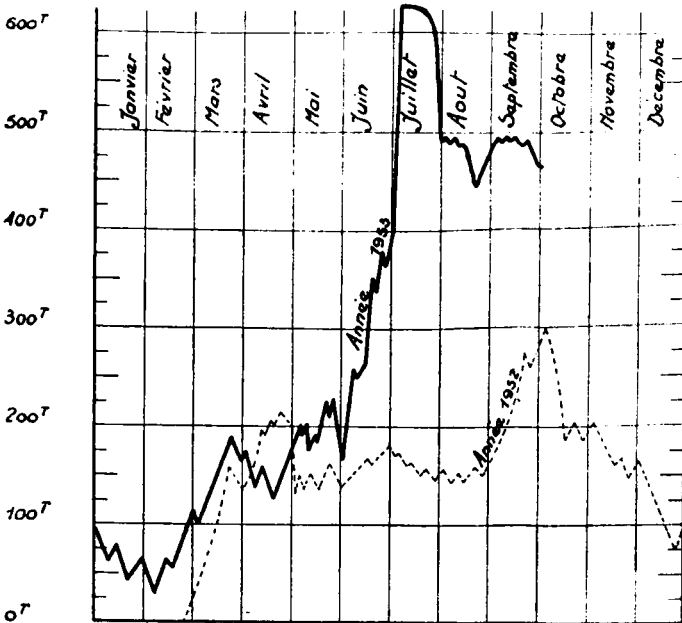
Une chambre froide (Photo J. Gintzburger)

TONNAGE



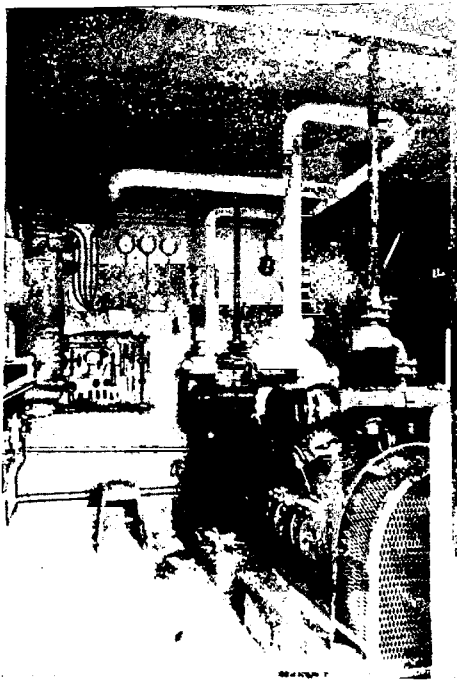
Marchandises reçues à l'entrée en
1952. 1953

STOCKS



Marchandises entreposées en stock
en 1952. 1953

gramme d'équipement frigorifique s'inspirant des réalisations les plus modernes, et poursuivant un triple but :



La machinerie frigorifique

(Photo J. Gintzburger)

— donner à la consommation locale des possibilités de stockage frigorifique;

— compléter la « chaîne du froid » en Afrique du Nord, en créant le maillon tunisien qui faisait complètement défaut jusqu'ici.

— importer ou exporter les denrées périssables, par voie maritime, en liaison avec les Compagnies de Navigation dotées de navires modernes a cales frigorifiques.

* * *

L'Entrepôt Frigorifique du Port de Tunis a été réalisé dès 1951 par la Société Tunisienne d'Équipement et de Modernisation Industriels et Agricoles (STEMIA), au capital de 185.720.000 francs. La mise en service a eu lieu en février 1952.

Les 1.200 mètres carrés de chambres froides actuellement en exploitation ne constituent que la première partie des ouvrages prévus par une Convention liant la Société avec le Gouvernement Tunisien. La capacité actuelle d'entreposage est de 600 tonnes.

Les machineries frigorifiques installées permettent de réfrigérer ou de congeler ultra-rapidement les marchandises les plus variées à toutes températures comprises entre -35° c. et $+12^{\circ}$ c., jusqu'à concurrence de 60 tonnes dans une même journée.

Deux graphiques jumelés résument l'évolution de l'activité des Entrepôts Frigorifiques portuaires de Tunis depuis l'origine.

L'un des graphiques représente les tonnages mensuels de marchandises réceptionnées à l'entrée des chambres froides, en 1952-1953.

L'autre graphique retrace l'évolution du stock réel conservé en chambres froides aux mêmes époques.

Le tableau chiffré ci-après complète les graphiques. Il indique la répartition du trafic dans les diverses catégories de denrées.

Marchandises reçues à l'entrée	du 1 ^{er} Janvier au 30 Septembre 1952	du 1 ^{er} Janvier au 30 Septembre 1953
1° Exportations : Viandes et Primeurs + Volailles et Gibiers + Crevettes congelées.....	84 T.	140 T.
2° Importations : (en totalité sous forme réfrigérée) : Fruits et Légumes frais + Fruits et Légumes secs + Beurre + Fromage + Bananes + Charcuterie + Poissons salés et fumés + Viande fraîche.....	1.100 T.	1.610 T.
3° Entreposage de longue durée : (en partie réfrigéré, en partie congelé) : Viandes et abats + Poissons frais glacés + Agrumes + Fruits et Légumes + Produits de laiterie + Divers.....	100 T.	270 T.
Totaux.....	1.284 T.	2.020 T.

L'examen de ces documents permet de dégager deux conclusions intéressantes :

1° En comparant deux périodes de même durée en 1952 et en 1953, on constate que les tonnages reçus à l'entrée en 1953 se sont élevés à 157 % de l'année précédente.

2° Cet accroissement d'activité concerne principalement le stockage des produits de consommation locale, dans la proportion de 270 %. Ensuite viennent les exportations, qui se sont accrues dans la proportion de 167 %.

Le trafic à l'importation s'inscrit en hausse également, avec 146 pour cent.

Les besoins qui se manifestent le plus nettement dans l'immédiat sont ceux du stockage d'une certaine durée pour la consommation locale.