

## BAROMETRE ECONOMIQUE DE LA TUNISIE (établi par le Service Tunisien des Statistiques)

I - BAROMETRE ECONOMIQUE

I. - RAVITAILLEMENT (Arrivages au Marché Central de Tunis)	MOYENNE MENSUELLE			MAI		JUIN		JUILLET		
	1938	1952	1953	1938	1954	1938	1954	1938	1954	
	— Œufs (en milliers) .....	552	158	310	582	64	570	48	582	64
— Volailles (en tonnes) .....	37	34	45	38	37	28	25	38	40	
— Poissons (en tonnes) .....	365	421	436	403	484	428	472	403	(1)	
— Fruits (en tonnes) .....	1.571	1.103	2.140	2.987	1.875	1.482	2.361	2.087	2.397	
— Légumes (en tonnes) .....	2.978	2.744	3.596	3.570	4.632	3.267	4.029	3.570	5.290	
— Viande (en tonnes) animaux abattus à Tunis .....	543	632	665	—	791	—	656	—	670	
<b>II. — PECHE</b> (Quantités débarquées en tonnes)										
— Pêche côtière .....	365	279	281	299	271	282	321	683	—	
— Pêche au chalut .....	237	241	226	256	238	42	181	39	(1)	
— Pêche aux éponges .....	9,3	9,6	10,9	0,6	4,7	3,0	26,1	9,0	—	
<b>III. — ENERGIE ELECTRIQUE</b> Production aux bornes des Centrales (en milliers de Kwh émis) .....										
	5.583	13.578	15.013	5.069	16.405	5.001	15.602	5.069	16.104	
<b>IV. — MOUVEMENT DES NAVIRES</b> (Tonneaux de jauge nette en milliers) Entrés (et sortis) .....										
	402	359	357	419	373	348	397	419	400	
<b>V. — ARRIVAGES DE CHARBON</b> (en tonnes) .....										
	19.836	14.661	7.303	MAI 1954 Néant		JUIN 1954 9.032		JUILLET 1954 7.599		
<b>VI. — PRODUCTION MINIERE</b>										
	1952		1953		MAI 1954		JUIN 1954		JUILLET 1954	
	Production	Indice	Production	Indice	Production	Indice	Production	Indice	Production	Indice
— Fer (minéral) en tonnes .....	81.400	118	88.100	128	62.507	91	74.442	108	88.577	128
— Plomb (minéral) en tonnes .....	3.046	115	3.162	120	3.436	131	3.392	129	3.545	135
— Phosphates de chaux (en tonnes) ..	188.700	111	143.200	85	138.543	82	131.096	77	154.147	91
— Zinc (minéral) en tonnes .....	621	528	551	487	663	562	660	560	728	617
— Indice général de la production minière (base 100 en 1938) .....	—	114	—	99	—	89	—	90	—	105
<b>VII. — INDICE DES PRIX</b> (Base 100 en 1940)										
	MOYENNE 1952		MOYENNE 1953		MAI 1954		JUIN 1954		JUILLET 1954	
Indice général des prix de gros .....	1.895		1.876		1.830		1.799		1.809 (2)	
Indice général des prix de détail .....	2.265		2.323		2.373		2.365		2.335 (3)	

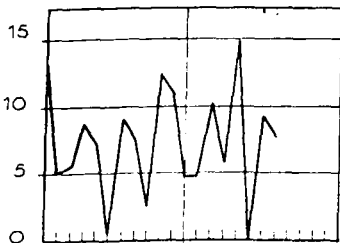
(1) Chiffres non parvenus.

(2) Augmentation due à la hausse des prix des pommes de terre, des pois chiches, des haricots, de l'huile d'olive, du bœuf, du beurre, des superphosphates et du tissu de coton.

(3) Baisse due à la diminution des prix du poulet vif, du lapin vif, du frage de hollandaise et des lentilles.

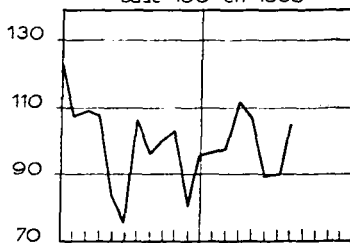
- ARRIVAGES DE CHARBON -

Quantités Importées  
(milliers de tonnes)



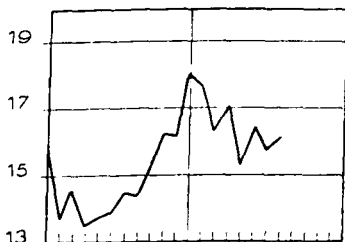
- PRODUCTION MINIERE -

(Indice Général Pondéré)  
base 100 en 1938



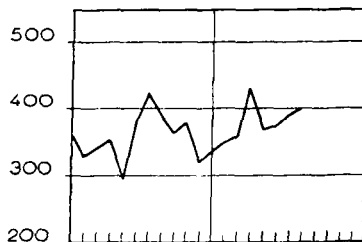
- ENERGIE ELECTRIQUE -

Production Aux Bornes Des Centrales  
(millions de kwh)



- MOUVEMENT DES NAVIRES -

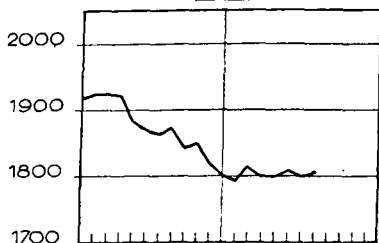
Mouvement Des Entrées; Jauge Nette  
(milliers de tonneaux)



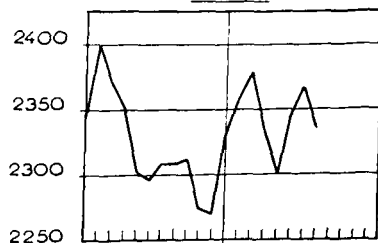
- INDICES DES PRIX -

Base 100 En 1940

gros



détail



1953 1954

1953 1954