

BAROMETRE ECONOMIQUE DE LA TUNISIE (établi par le Service Tunisien des Statistiques)

I. — RAVITAILLEMENT (Arrivages au Marché Central de Tunis)	MOYENNE MENSUELLE			JANVIER		FEVRIER		
	1938	1953	1954	1954	1955	1954	1955	
	— Œufs (en milliers).....	552	316	136	72	113	53	65
— Volailles (en tonnes).....	57	45	55	66	60	57	54	
— Poissons (en tonnes).....	365	436	432	296	393	293	306	
— Fruits (en tonnes).....	1.571	2.140	1.870	1.358	2.265	1.508	2.313	
— Légumes (en tonnes).....	2.978	3.596	3.845	2.533	4.271	2.448	4.621	
— Viandes (en tonnes) animaux abattus à Tunis	543	665	674	649	650	631	617	
II. — PÊCHE (Quantités débarquées en tonnes)								
— Pêche côtière.....	365	281	222	137	136	109		
— Pêche au chalut.....	237	226	242	319	162	364	(1)	
— Pêche aux éponges.....	9,3	10,9	15,0	12,1	11,0	20,3		
III. — ENERGIE ELECTRIQUE Production aux bornes des Centrales (en milliers de Kwh émis)								
	5.583	15.013	16.966	17.696	19.938	16.286	17.111	
IV. — MOUVEMENT DES NAVIRES (Tonneaux de jauge nette en milliers)								
Entres (et sortis).....	402	357	395	349	395	358	388	
V. — ARRIVAGES DE CHARBON (en tonnes)...								
	19.836	7.303	6.285	4.662	594	10.280	6.734	
VI. — PRODUCTION MINIERE (Base 100 en 1938)								
	1953		1954		JANVIER 1955		FEVRIER 1955	
	Production	Indice	Production	Indice	Production	Indice	Production	Indice
— Fer (minéral) en tonnes.....	88.100	128	79.300	115	77.265	112	73.328	106
— Plomb (minéral) en tonnes.....	3.162	120	3.472	132	3.544	135	3.492	133
— Phosphates de chaux (en tonnes).....	143.200	85	153.800	91	220.221	130	224.022	132
— Zinc (minéral) en tonnes.....	551	467	791	670	347	718	848	719
Indice général de la production minière (base 100 en 1938).....		99		102		127		127
VII. — INDICE DES PRIX (Base 100 en 1940)								
	MOYENNE 1953		MOYENNE 1954		JANVIER 1955		FEVRIER 1955	
Indice général des prix de gros.....	1.876		1.814		1.836		1.844 (2)	
Indice général des prix de détail.....	2.323		2.358		2.439		2.440 (3)	

(1) Chiffres non parvenus.

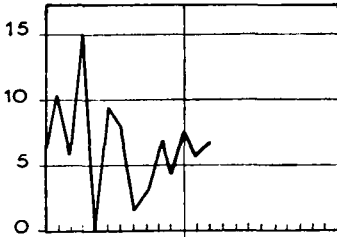
(2) Augmentation due à la hausse des prix du maïs, des pois chiches, du sucre, du thé, du bœuf, du porc, du minéral de zinc et des carburants.

(3) Prix stationnaires.

ARRIVAGES DE CHARBON

Quantités Importées

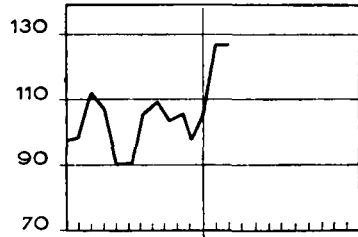
(Milliers de tonnes)



PRODUCTION MINIERE

Indice Général Pondéré

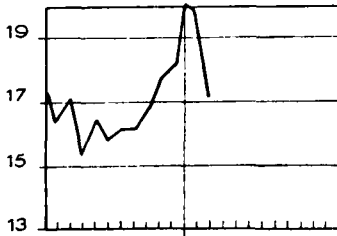
(Base 100 en 1950)



ENERGIE ELECTRIQUE

Production aux bornes des Centrales

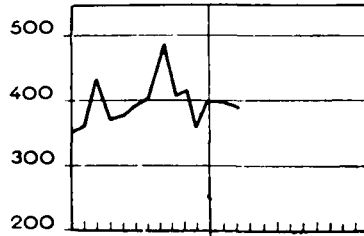
(Millions de Kwh.)



MOUVEMENT DES NAVIRES

Mouvement des entrées: jauge nette

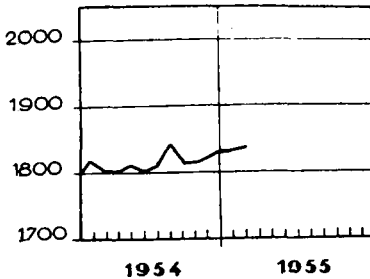
(Milliers de tonneaux)



INDICES DES PRIX

Base 100 en 1940

GROS



DETAIL

