

BAROMETRE ECONOMIQUE DE LA TUNISIE (établi par le Service Tunisien des Statistiques)

I - BAROMETRE ECONOMIQUE

I. — RAVITAILLEMENT (Arrivages au Marché Central de Tunis)	MOYENNE MENSUELLE			FEVRIER		MARS		
	1938	1953	1954	1954	1955	19 4	1955	
	— Œufs (en milliers).....	552	316	136	53	65	55	63
— Volailles (en tonnes).....	57	45	55	57	54	46	47	
— Poissons (en tonnes).....	365	436	432	293	306	353	424	
— Fruits (en tonnes).....	1.571	2.140	1.870	1.508	2.313	1.400	1.766	
— Légumes (en tonnes).....	2.978	3.596	3.845	2.448	4.621	3.538	4.224	
— Viandes (en tonnes) animaux abattus à Tunis	543	665	674	631	617	(9)	721	
II. — PECHE (Quantités débarquées en tonnes)								
— Pêche côtière.....	365	281	222	109	110	169		
— Pêche au chalut.....	237	226	242	364	315	243	(1)	
— Pêche aux éponges.....	9,3	10,9	15,0	20,3	12,3	15,3		
III. — ENERGIE ELECTRIQUE Production aux bornes des Centrales (en milliers de Kwh émis)								
	5.583	15.013	16.966	16.286	17.111	17.050	19.021	
IV. — MOUVEMENT DES NAVIRES (Tonneaux de jauge nette en milliers)								
Entrés (et sortis).....	402	357	395	358	388	434	415	
V. — ARRIVAGES DE CHARBON (en tonnes)								
	19.836	7.303	6.285	10.280	6.734	5.801	5.841	
VI. — PRODUCTION MINIERE (Base 100 en 1938)								
	1953		1954		FEVRIER 1955		MARS 1955	
	Production	Indice	Production	Indice	Production	Indice	Production	Indice
— Fer (minéral) en tonnes.....	88.100	128	79.300	115	73.328	106	98.952	143
— Plomb (minéral) en tonnes.....	3.162	120	3.472	132	3.492	133	3.803	144
— Phosphates de chaux (en tonnes).....	142.200	85	153.800	91	224.022	132	254.202	150
— Zinc (minéral) en tonnes.....	551	467	791	670	848	719	822	697
Indice général de la production minière (base 100 en 1938).....		99		102		127		149
VII. — INDICE DES PRIX (Base 100 en 1940)								
	MOYENNE 1953		MOYENNE 1954		FEVRIER 1955		MARS 1955	
Indice général des prix de gros.....	1.876		1.814		1.041		1.043 (2)	
Indice général des prix de détail.....	2.323		2.358		2.440		2.410 (3)	

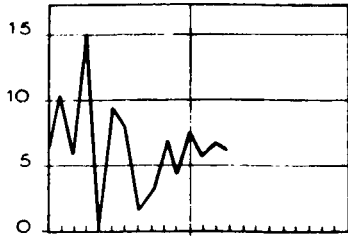
(1) Chiffres provisoires.

(2) Baisse due à la diminution des prix de l'avoine, des fèves, des haricots, du sucre, du café vert, du veau, du mouton, du porc et de la laine en suint.

(3) Baisse due à la diminution des prix du bœuf, de l'agneau, du mulet, du merlan, du beurre danois, du fromage de hollandaise, du sucre, du café torréfié, du charbon de bois.

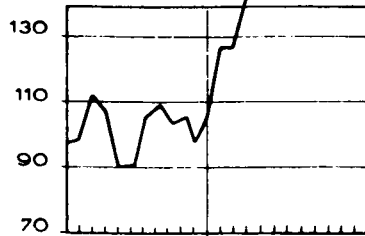
ARRIVAGES DE CHARBON

Quantités Importées
(Milliers de tonnes)



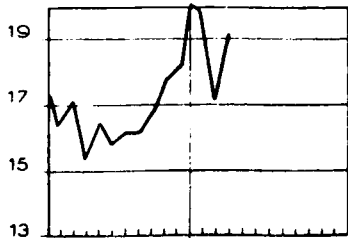
PRODUCTION MINIERE

Indice Général Pondéré
(Base 100 en 1938)



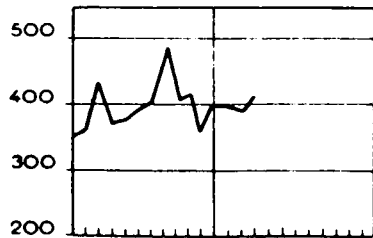
ENERGIE ELECTRIQUE

Production aux bornes des Centrales
(Millions de kWh.)



MOUVEMENT DES NAVIRES

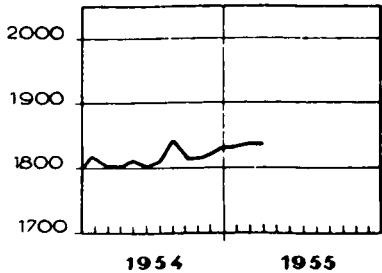
Mouvement des entrées: jauge nette
(Milliers de tonnes)



INDICES DES PRIX

Base 100 en 1940

GROS



DETAIL

